

VORTEX BOTTOM FILL

PRODUCT INFO



Beschreibung

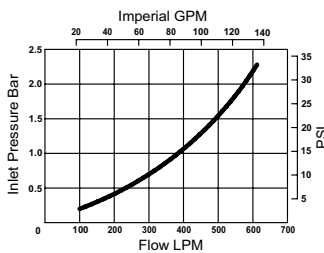
Vortex Bottom Fill Ventile sind schwimmerbetriebene Ventile zum automatischen Füllen von Wassertränken. Das Ventil ist **nur für die Unterwassermontage** konfiguriert. Der Schwimmer ist mit einer Nylonschnur am Ventil befestigt und betätigt ein Pilotventil, das bei fallendem Wasserstand das Hauptventil öffnet. Vortex ist eine gute Wahl, wenn bei einer **hohen Durchsatzmenge** ein kompaktes, robustes und rostfreies Design gefragt ist.

Anwendungen

Gewährleistet Wasserstand in:

- Tiertränken
- Wasservorrats tanks

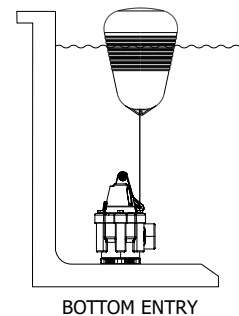
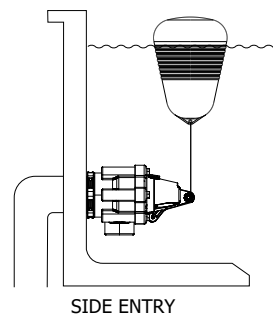
Durchflussgraph (Alle Größen)



Eigenschaften

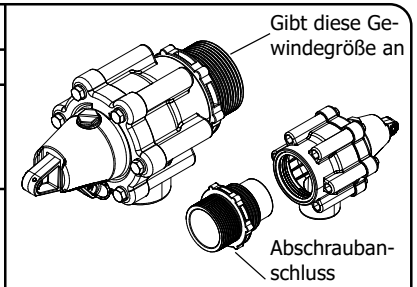
- Hoher Durchfluss
- Robustes Kompaktdesign
- Kann horizontal oder vertikal montiert werden
- Hergestellt aus rostbeständigen Materialien
- Ventil für einfachen Zugang zur Dichtung einfach abschrauben
- Schließt langsam, um Wasserrückschlag zu minimieren
- 20 - 60mm (¾" - 2 ½") Wasserstands differential (erhöht sich mit ansteigen dem Wasserdruck)
- Druckleistung 0,3 - 7 Bar (5 - 100 PSI)
- Schwimmerposition einfach ohne Werkzeuge einstellbar
- Ventilschalter rastet in AUS-Stellung ein
- Hat Anschluss für Frostpro Antifrost

Mounting Positions



Optionen

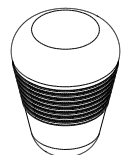
Einlassgröße			
BSP	1 ¼" 32mm	1 ½" 40mm	2" 50mm
NPT	1 ¼"	1 ½"	2"



Schwimmer: Lieferung einschl. konischen Schwimmers.

Hinweis: Nicht für Kopfmontage geeignet. Siehe VXV für Vortex Überwassermontage.

Konischer Standardschwimmer.



VORTEX BOTTOM FILL VENTIL PRODUKTINFO

PRODUKT	CODE	EINLASSGRÖSSE	CODE
Vortex Schwimmer Boden Fill Ventil	VXVB	1 ¼" bsp	32
		1 ½" bsp	40
		2" bsp	50
		1 ¼" NPT	114
		1 ½" NPT	112
		2" NPT	2

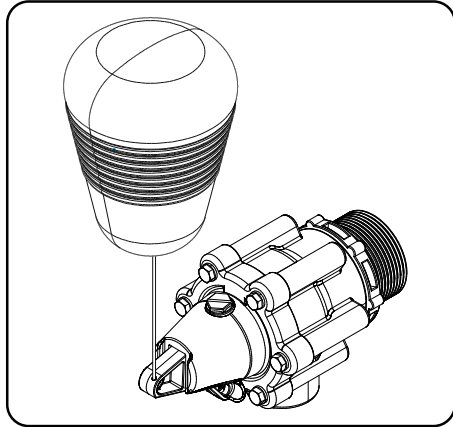
z.B., ein Vortex Bottom Fill Ventil mit 2" BSP Gewinde hat die folgenden Spezifikationsnummern: VXVB50

Anmerkung: Vor der Inbetriebnahme sicherstellen, dass Unterwassermontage gesetzlich zulässig ist.
Anmerkung: Abweichungen sind aufgrund fortgesetzter Produktentwicklungen möglich.

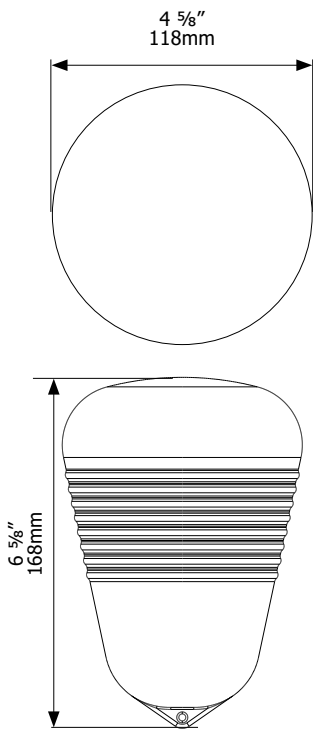
600 L/MIN

VORTEX BOTTOM FILL

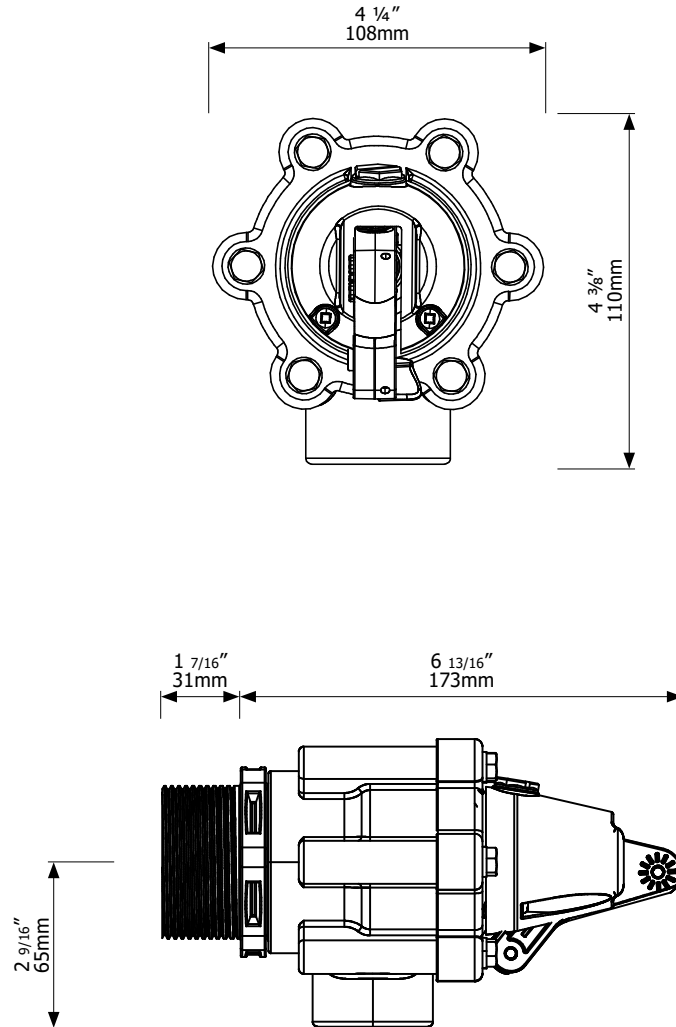
DIMENSIONS & MATERIALS



Float Dimensions



Vortex Abmessungen



600 L / MIN

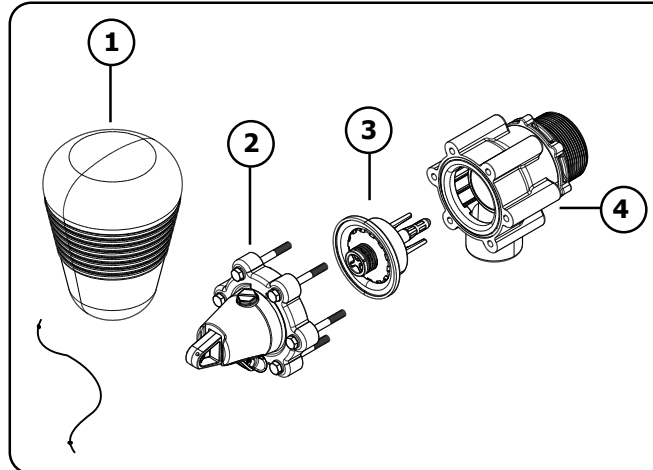
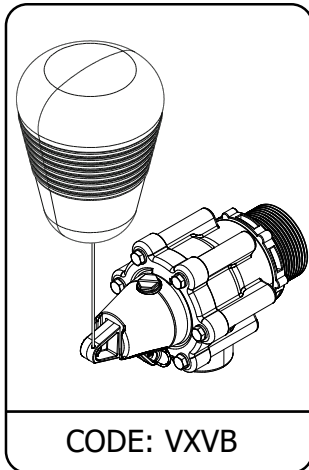
Teil	Material	Teil	Material
Valve Body	GF Nylon	Seal	Urethane
White Internal, External	Acetal	Springs, Bolts, Nuts, Pin, Screws	304 Stainless Steel
Arm Assembly	ABS	O'Rings	Nitrile
Diaphragm	EPDM	Float	HOPE
Filter	PP/Nylon		

Maximale Betriebstemperatur

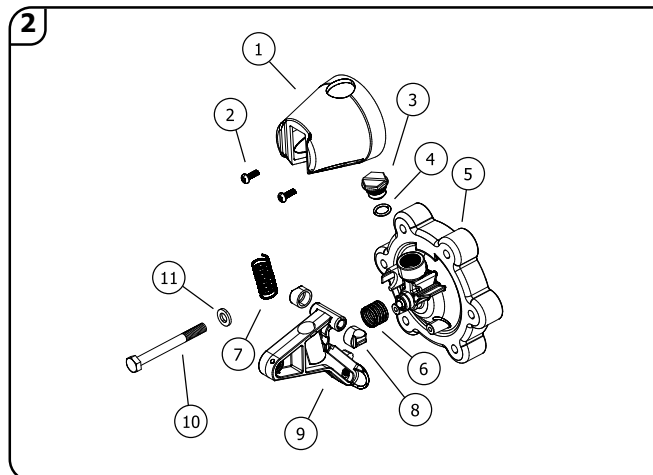
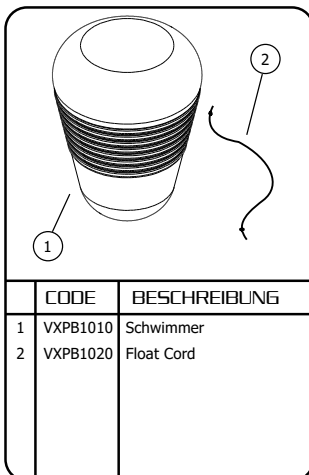
60°C, 140°F

VORTEX BOTTOM FILL

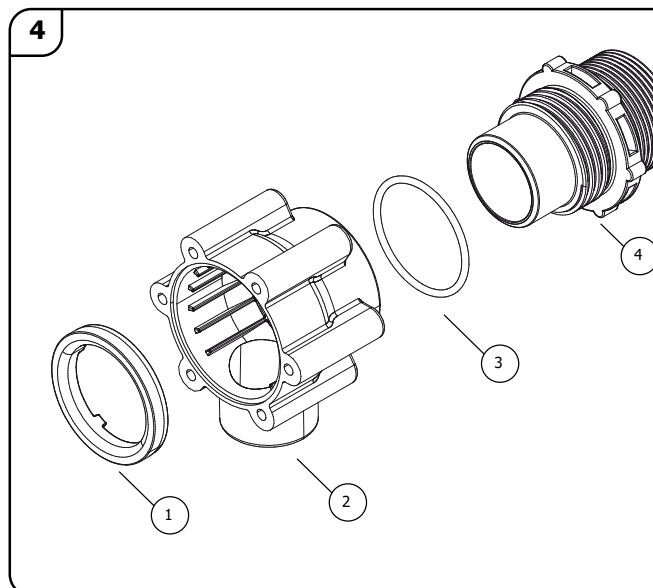
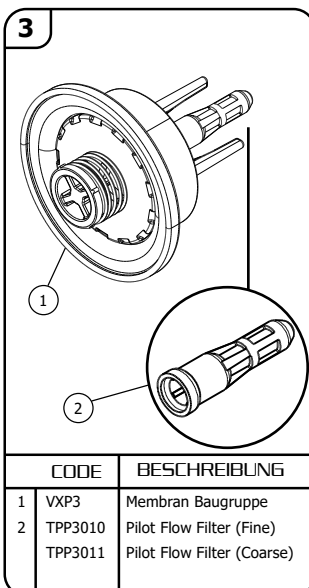
PARTS IDENTIFICATION SHEET



	CODE	BESCHREIBUNG
1	VXPB1	Schwimmer Baugruppe
2	VXP2	Kappe und Auslöser
3	VXP3	Baugruppe
4		Membran Baugruppe Sockel Baugruppe



	CODE	BESCHREIBUNG
1	VXP2010	Actuator Cap
2	VXP2020	6g x 10 S/S Screw
3	VXP2030	Frost Pro Plug
4	VXP2040	Frost Pro O'ring
5	VXP2050	Valve Cap Assembly
6	VXP2060	Damping Spring
7	VXP2070	Actuator Spring
8	VXP2080	Bearings (set of two)
9	VXP2090	Actuator Arm
10	VXP2100	Bolt M6 x 65
11	VXP2110	Washer M6 x 12.5



	CODE	BESCHREIBUNG
1	VXP4010	Vortex Retainer
2	VXP4020	Vortex Base
3	VXP4030	Vortex O'ring
4	VXP4040	Vortex Tail 32mm
	VXP4045	Vortex Tail 40mm
	VXP4050	Vortex Tail 50mm
	VXP4055	Vortex Tail 1 1/4" npt
	VXP4060	Vortex Tail 1 1/2" npt
	VXP4065	Vortex Tail 2" npt

600 L / MIN